



3月 ほけんだよい

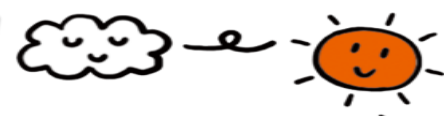
春日部市立宝珠花小学校
保健室

いよいよあと1ヶ月!

3月にはいり、少しずつ春を感じるようになってきました。3月は宝珠花小学校のみなさんにとって節目の月ですね。6年生は卒業式、1年生～5年生は江戸川小中学校への進級を目前にひかえています。たくさんの思い出でいっぱいとなった1年の締めくくりです。4月の頃にくらべて心も身体も大きく成長した子どもたち。4月から新たな気持ちでスタートを切れるように、今から生活習慣をしっかりと見直しましょう。



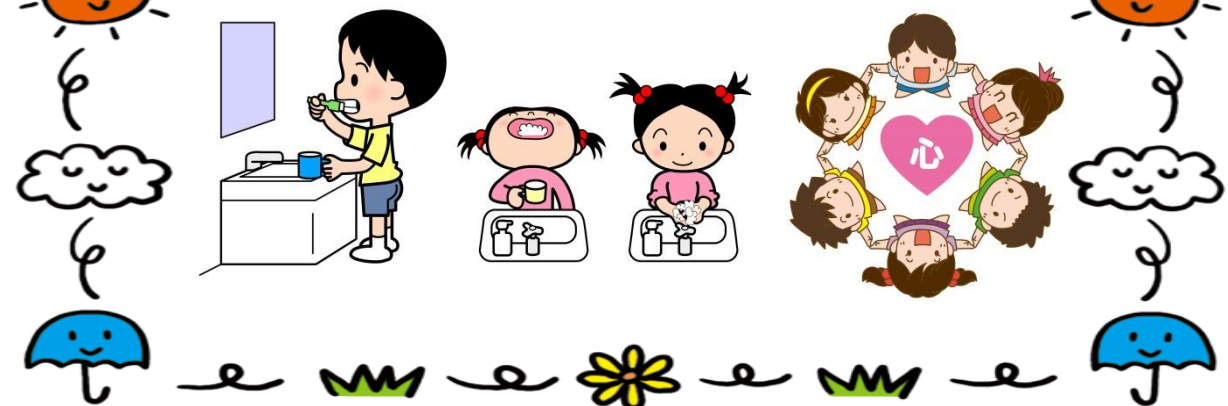
1年間を振り返ろう!



- ☐ はやね・はやおき
- ☐ 毎日朝ご飯食べた
- ☐ 好き嫌いしなかった



- ☐ 食後ははみがきした
- ☐ 手洗いうがい
- ☐ 友達と仲良く過ごした



さいたまけん へいきんしんちょうたいじゅう ～埼玉県の平均身長体重～

	身長(男子)	体重(男子)	身長(女子)	体重(女子)
1年生	116.6	21.6	116.2	21.3
2年生	122.3	23.8	121.6	23.5
3年生	127.9	26.7	127.2	26.3
4年生	133.8	30.9	133.0	29.5
5年生	139.7	34.5	140.1	34.0
6年生	144.6	37.4	146.5	38.8

参考までにご覧ください。

3月3日はみみの日

耳を大切にしよう!

鼓膜
音を振動させて内耳に伝える。

三半規管
平衡感覚(まっすぐ立てる)をたもっている。

蝸牛
音を電気信号に変えて神経に伝える。

